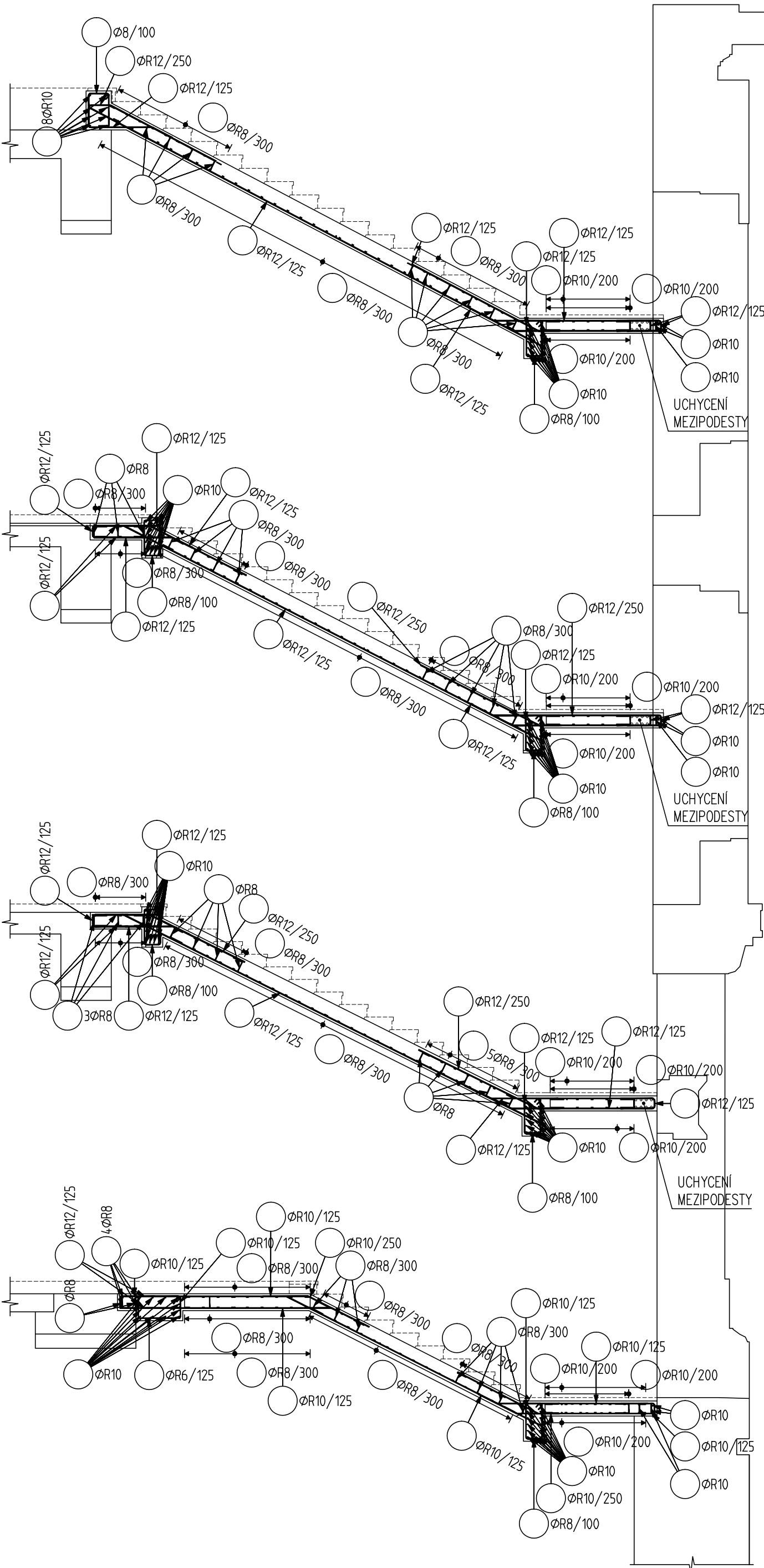
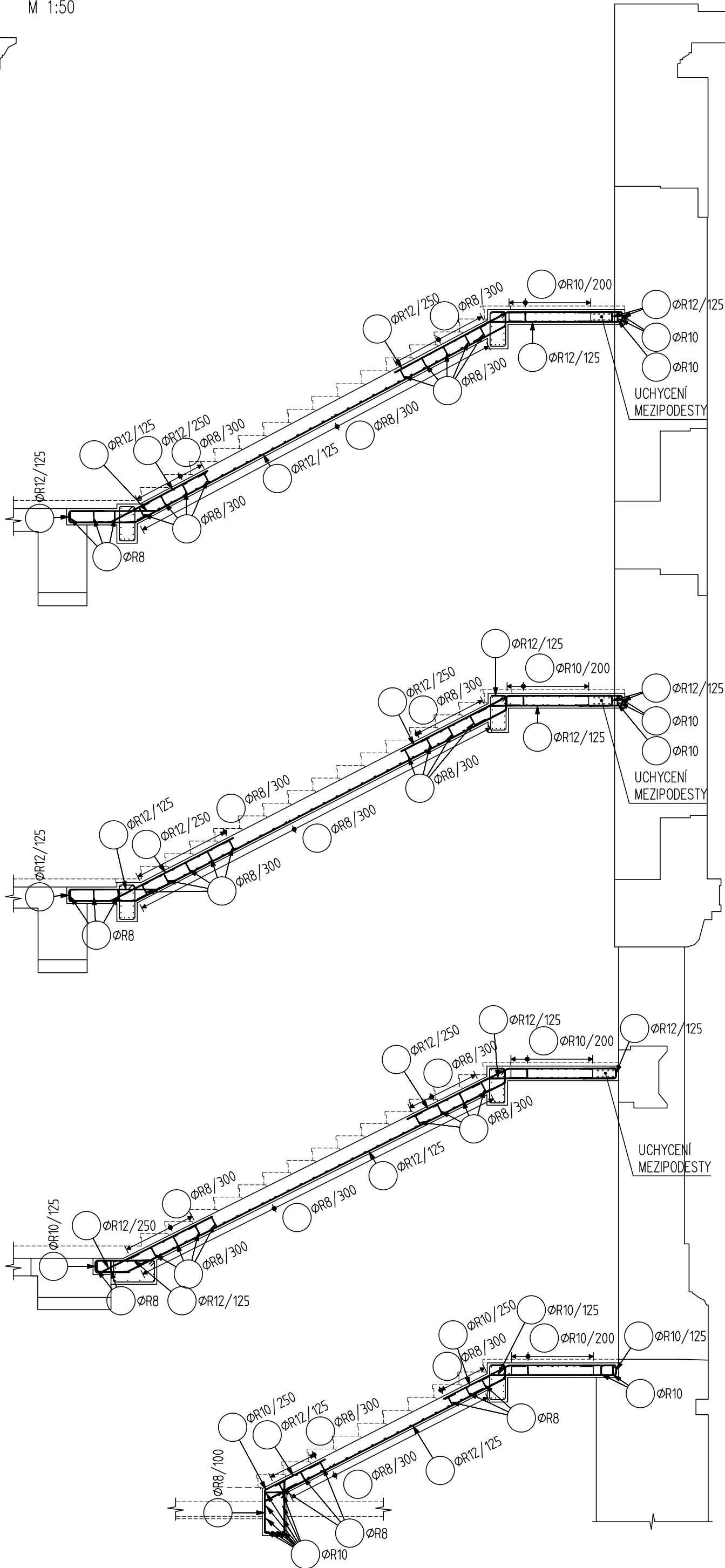


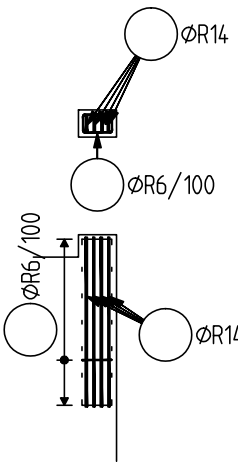
ŘEZ 1-1 (VÝSTUPNÍ RAMENO)  
M 1:50



ŘEZ 2-2 (NÁSTUPNÍ RAMENO)  
M 1:50



UCHYCENÍ MEZIPOSESTY-6x  
M 1:50



POZNÁMKY:

1. PRO REALIZACI JE NUTNÉ ZPRACOVAT DÍLENSKOU DOKUMENTACI (PODLE TOHOTO VÝKRESU NELZE VÝZTUŽ STŘÍHAT, VYRÁBĚT ANI OSAZOVAT) A PŘEDAT JI K ODSOUHLASENÍ ZPRACOVATELI STATICKÉ ČÁSTI PROJEKTU
2. DÍLENSKÉ VÝKRESY MUSÍ RESPEKTOVAT ZÁSADY PLATNÝCH ČSN EN
3. POLOHU HORNÍ VÝZTUŽE STROPNÍ DESKY ZAJISTIT DISTANČNÍ VÝZTUŽÍ DLE TABULKY NA.1 ČSN EN 1992-1-1
4. DO KONSTRUKCE JE NUTNÉ VLOŽIT VEŠKEROU NAVAŽUJÍCÍ A KOTEVNÍ VÝZTUŽ VČETNĚ ZABUDOVANÝCH PRVKŮ
5. STYKOVÁNÍ VÝZTUŽE NAVRŽENO PŘESAHEM

VÝKAZ VÁZANÉ VÝZTUŽE:

- VÝZTUŽ Ø6mm	26kg
- VÝZTUŽ Ø8mm	400kg
- VÝZTUŽ Ø10mm	630kg
- VÝZTUŽ Ø12mm	1250kg
- VÝZTUŽ Ø14mm	80kg
CELKEM	2386kg

DISTANČNÍ VÝZTUŽ DLE ZVYKLOSTI DODAVATELE  
HMOTNOST 50kg

NAVRŽENO DLE SKUPINY NOREM ČSN EN  
PROVÁDĚČÍ TŘÍDA 2 - DLE ČSN EN 13670  
TOLERANČNÍ TŘÍDA 1 - DLE ČSN EN 13670 (VČETNĚ PŘÍLOH G)  
TŘÍDA BETONŮ DLE ČSN EN 206 A A ČSN P 73 2404  
BETON: C25/30-**XC1**(CZ, F.1.1) CI 0,40-Dmax 16-S3

MODUL PRUŽNOSTI Ecm = 31GPa, DLE TP ČBS 05

ZDIVO: STÁVAJÍCÍ - CIHLA PLNÁ P10 NA M0,4  
(DLE STP "BUDOVA C" Z 0,6/2017)

VÝZTUŽ: B 500B  
KRYTÍ: 25mm

ZNAČKA	DATUM	PŘEDMĚT REVIZE	REVIZI PROVEDL
REVIZE			

±0,000 = 233,927 m n.m.

Geodetický systém: B-JTBK  
Výškový systém: Bp

KOOPERACE VE SPECIÁLNÍ PROFESI	ADRESA	KOOPERUJÍCÍ FIRMA
STAVEBNĚ KONSTRUKČNÍ ČÁST	Žižkova 5, 602 00 Brno	<b>JP STATIKA, s.r.o.</b> IČO 255 32 723 ŽIŽKOVA 5, 602 00 BRNO
ZODPOVĚDNÝ INŽENÝR PROJEKTU	INŽENÝR NÁVRHU / ZPRACOVAL	
Ing. Václav Píkrný	Jakub Tvrzník	

Tento dokument podléhá ochrany dle zákona č. 121/2000 Sb. (Autorský zákon)  
Originál tohoto výkresu a návrh řešení na něm zobrazený je majetkem autora  
a firmy Architekti Hrdá & spol., Atelier Brno, s.r.o.  
Tento výkres nesmí být - výjimečně - použit, pro nějž byl pořízen - používán  
a žádným způsobem nerespektujícím ustanovení Autorského zákona nebo  
dohodu klienta a hlavního architekta (autora) poskytnut třetí osobě.

HLAVNÍ ARCHITEKT (AUTOR):		prof. Ing. arch. PETR HRŮŠA		FIRMA	
VEDOUČÍ PROJEKTU / HLAVNÍ INŽENÝR PROJEKTU (HIP)		ZODPOVĚDNÝ PROJEKTANT / ZPRACOVAL		Architekti Hrdá & spol., Ateliér Brno, s.r.o.  Žižkova 5, 602 00 Brno tel. 541 243 820, fax 541 243 831 E - mail : info @ atelierbrno.cz http://www.hrdas-atelierbrno.cz  IČO 255 175 82, DIČ CZ 255 175 82 Obchodní rejstřík oddíl C, vložka 25582	
prof. Ing. arch. PETR HRŮŠA / Ing. arch. PETR LEVÝ		Ing. arch. Kateřina Holmanová Ing. arch. Lucie Jeřábková Ing. Kateřina Přibálová Bc. Lukáš Hodek			
KLIENT ZAKÁZKY:		INVESTOR ZAKÁZKY:			
Univerzita Hradec Králové Rokitského 82 500 03 Hradec Králové		Univerzita Hradec Králové Rokitského 82 500 03 Hradec Králové			
FAZE (STUPEŇ DOKUMENTACE)				KONTROLA	Ing. arch. VÍT ZENKL
DOKUMENTACE PRO PROVÁDĚNÍ STAVBY					
NÁZEV ZAKÁZKY (DÍLO)				DATUM	04/2019
Modernizace a rekonstrukce budov B a C Univerzity Hradec Králové, náměstí Svobody				ZAKÁZKA ČÍSLO	18006
ČÁST DOKUMENTACE				OBJEKT	BUDOVA "C"
D.1.2 STAVEBNĚ KONSTRUKČNÍ ŘEŠENÍ				MĚŘÍTKO	1/50
DOKUMENT (VÝKRES)				Č. VÝKRESU / REVIZE	PARÉ
BUDOVA "C" UHK, parc. č. st. 392, 759					
SCHÉMA VÝZTUŽE SCHODIŠTĚ 1				D.1.2.6	